



ETRE ACTEUR APRES UN AVC

« CONSTRUIRE UN NOUVEAU PROJET DE VIE »

Le 16/11/2016

Dr LEVY

SSR système nerveux Aunay Sur Odon (14)

Plan

- **L'Accident Vasculaire Cérébral**
 - Les causes
 - Les facteurs de risque cardio-vasculaire
 - Les séquelles
- **Le parcours du patient**
 - Définition
 - Les objectifs
 - Les professionnels
- **Etre acteur**
 - Pourquoi ?
 - Comment ?
 - L'éducation thérapeutique
- **Les aidants**
- **Les ressources du système de santé**

L'accident vasculaire cérébral 'AVC)

- 150000 personnes en France / an
- 50% des patients : 65-84 ans âge moyen : 73 ans
- 40% des patients : séquelles
- Evènement de vie majeur avec des bouleversements :
 - **Familial**
 - **Social**
 - **Professionnel**

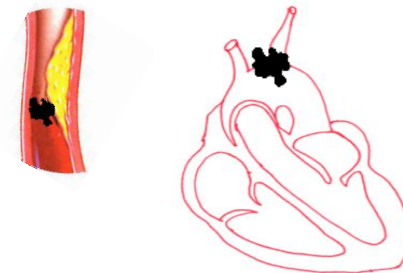
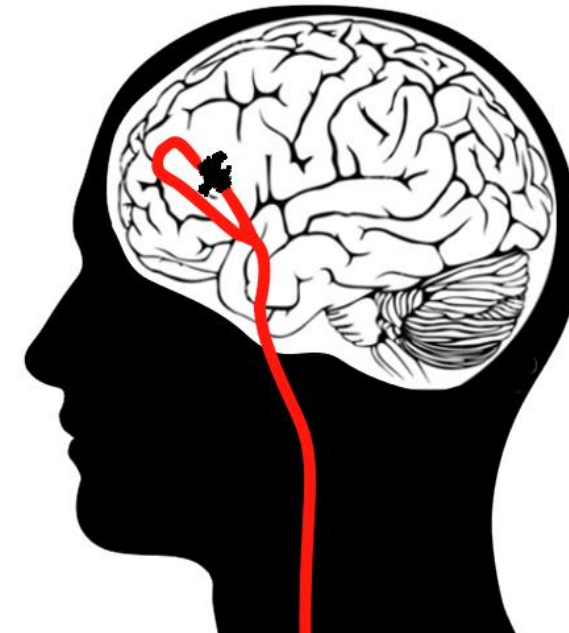
Prévalence des AVC et de leurs séquelles et impacts sur les ADL, apport des enquêtes HSM HSI 2008 2009 C de Peretti, BEH 01 2012

Les causes de l'AVC

AVC hémorragique



AVC ischémique



Les facteurs de risque cardiovasculaire

Age



Antécédents familiaux



Facteurs de risque non modifiables

Les facteurs de risque cardiovasculaire



Diabète



Apnée du sommeil

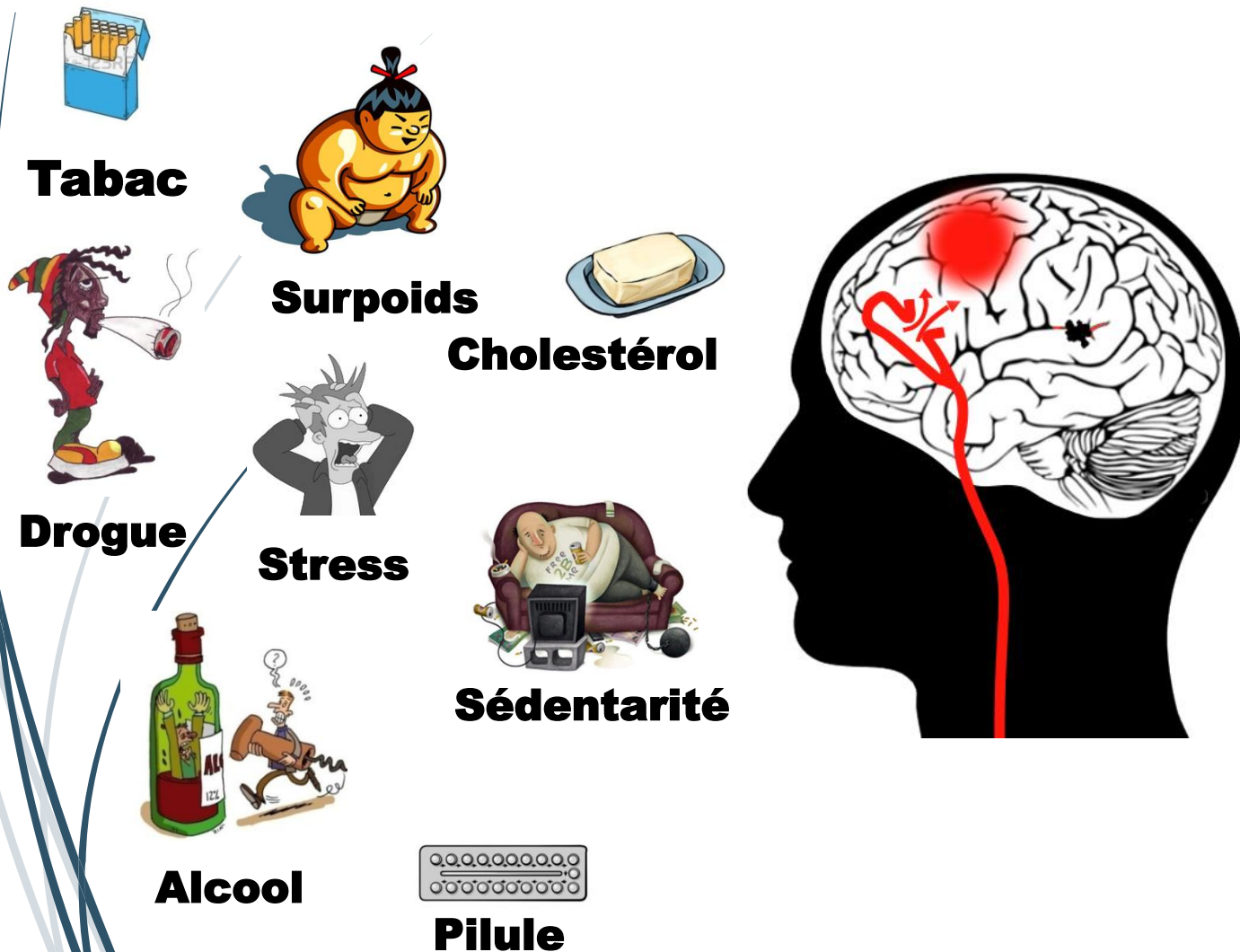


Hypertension



Les pathologies

Les facteurs de risque cardiovasculaire



Facteurs de risque modifiables : le mode de vie

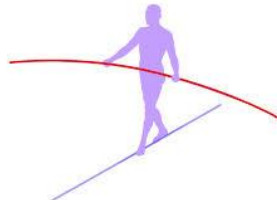
Les séquelles : 40% des patients



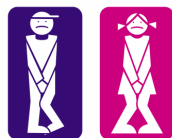
**Troubles cognitifs :
mémoire**



**Paralysie :
marche**



Equilibre



Troubles sphinctériens



Dépression



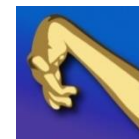
**Troubles
du langage**



Sensibilité



Déglutition



Spasticité

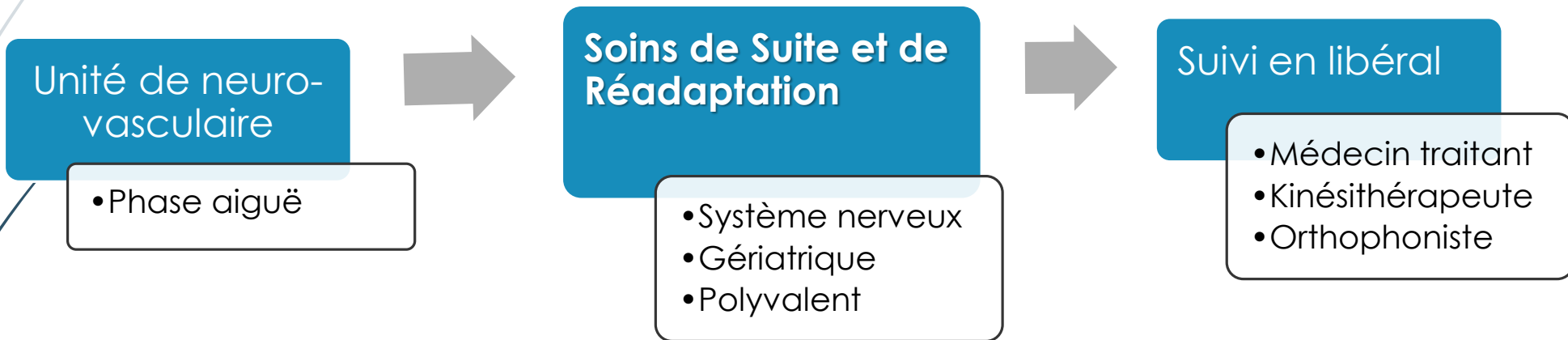


Coordination



**Vue
et autres
troubles sensoriels**

Le parcours de soins du patient



Le parcours rééducatif

Rééducation

- Phase de réentraînement des déficiences
- Conscience de soi

Réadaptation

- Phase de restauration d'une identité/adaptation aux incapacités
- Conscience de l'état séquentaire

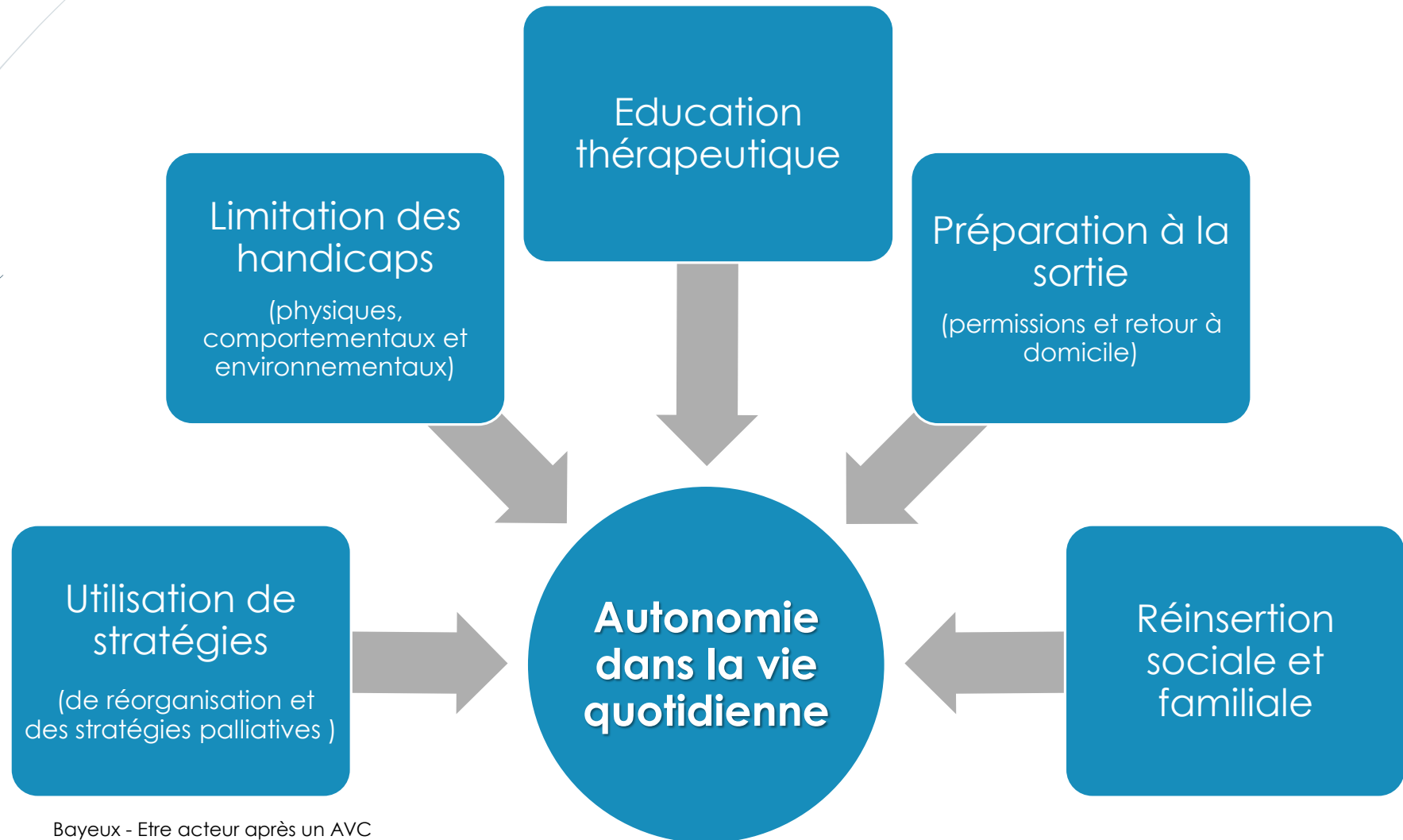
Réinsertion

- Mesures médico-sociales
- Optimiser le retour dans la société
- Acceptation de soi

Une rééducation adaptée prolongée permet de limiter le handicap résiduel

Pollok A. Physiotherapy treatment approaches for the recovery of postural control and lower limb function after stroke. Cochrane database. 2007

Objectifs de la rééducation



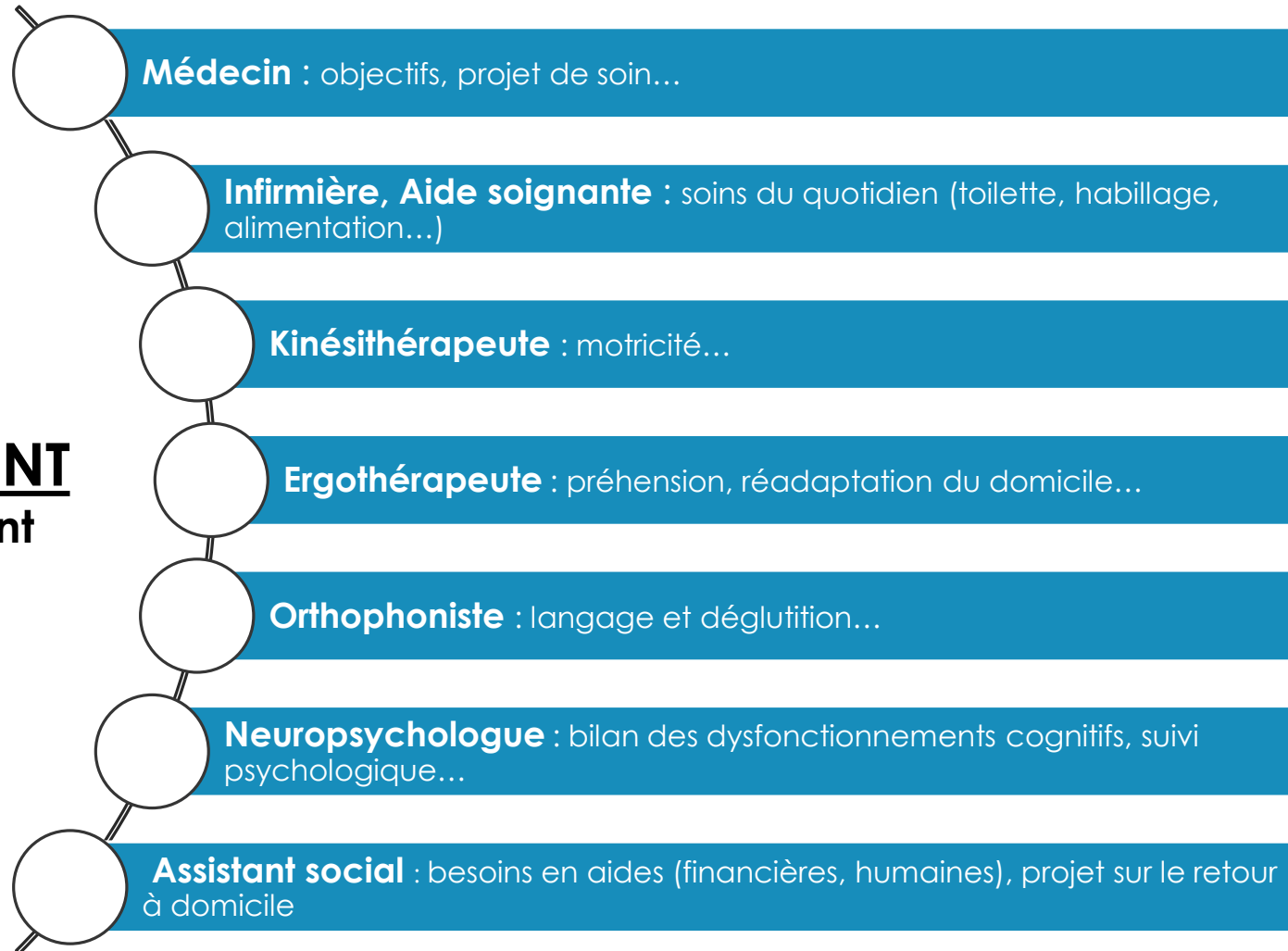
Les moyens de compensations

- Complément indispensable à la récupération lorsqu'elle est insuffisante
- Marcher quand même, manger quand même, écrire quand même...
- Moyens : releveur, chaussures orthopédique, aide technique de marche, couverts adaptés...



Les professionnels

LE PATIENT et l'aidant



Etre acteur : pourquoi ?

Gérer au mieux sa vie avec une maladie chronique

Comprendre la maladie

Comprendre les traitements

Collaborer avec les professionnels

Assumer ses responsabilités dans les prises en charge

...

MAINTENIR ET AMELIORER SA QUALITE DE VIE

Etre acteur : comment ?

Faire connaître
ses besoins

Savoir expliquer
sa maladie

Soulager les
symptômes

Adapter les
doses des
médicaments

Utiliser les
ressources du
système de
santé

Faire face aux
problèmes
occasionnés
par la maladie

Prévenir les
complications
évitables

COMPÉTENCES DE SAVOIR FAIRE

Etre acteur : comment ?

Se connaître
soi-même

Savoir gérer ses
émotions

Se fixer des buts à
atteindre, faire
des choix

COMPÉTENCES DE SAVOIR-ETRE

Exemples

Avec le kinésithérapeute :

- Exercices d' auto rééducation, activité physique adaptée

Avec l'ergothérapeute :

- Utiliser les aides dans le quotidien (planche de bains...), utiliser/s'entraîner (agenda...)

Avec le neuropsychologue :

- Prendre conscience des troubles cognitifs/s'adapter

Avec l'orthophoniste :

- Auto massage, utiliser les textures adaptée

Avec l'infirmière :

- Préparer son pilulier, faire des automesures tensionnelles

Avec l'assistante sociale :

- Connaître et solliciter les ressources du systèmes de santé

Avec le médecin :

- Prise de RDV

L'Education Thérapeutique

Objectif

Aider les patients à acquérir ou maintenir des compétences nécessaires pour **gérer au mieux leur vie avec une maladie chronique**

Rapport de l'OMS-Europe, publié en 1996, Therapeutic Patient Education-Continuing Education Programmes for Health Care Providers in the field of Chronic Disease

L'Education Thérapeutique

Le déroulement

Diagnostic
éducatif

Programme
personnalisé
avec objectifs
d'apprentissage

Séances

Evaluation

L'Education Thérapeutique

Facteurs de risque cardio-neuro-vasculaire

Ateliers proposés
pour les patients et
leurs aidants

- ERET
- Service de neurologie de Saint-Lô

Thématiques

- Diabète
- Insuffisance cardiaque
- Obésité
- Facteurs de risques cardio-vasculaire

L'Education Thérapeutique Handicap

Ateliers proposés pour les patients et leurs aidants

- 4 ateliers espacés de 2 semaines
- Petit groupe (max 6 personnes)
- 1 atelier = 1h30
- 2 animateurs (ex: ergothérapeute et neuropsychologue)

Thématiques

- **Troubles cognitifs et comportementaux**
- **Troubles de la communication**
- **Troubles de la déglutition**
- **L'activité physique**
- **Installation manutention du patient**
- **Prévention des chutes ...**

Témoignages de patients

« L'ETP a **aidé ma compagne à mieux comprendre** et surtout à ne pas parler à ma place...elle me laisse plus de temps »

David

« Tout le monde parle et moi, non. L'ETP m'a un peu aidé à **oser parler** »

David

« **j'ai mis en place des éléments** pour lutter contre le risque de chute (rampe, antidérapant dans les escaliers... »

Françoise

« Pendant 1h, je ne me sentais plus patient mais quelqu'un **en chemin vers la conscience de son état** »

P.

« J'ai ressenti **la valorisation** des aptitudes individuelles de chacun confronté au regard de tous en toute humilité »

P.

« Pour les problèmes de mémoire de travail, **il y a des tas de petites astuces** pour s'aider (un tableau dans sa cuisine...) »

Valérie

Témoignages de patients

« **Comprendre la maladie à savoir** le comportement de la personne (agressivité...) mais également **le comportement à adopter** face aux malades »

Mr et Me H

« Se retrouver dans un groupe de discussion avec d'autres patients ayant également eu un AVC **permet de se rassurer, de s'entraider** »

Valérie

« **Je fais davantage attention** et l'anticipe les choses »

Françoise

« Le fait de le reconnaître (ses troubles) quand un autre est en train de parler est plus facile : **je ne suis pas le seul à avoir ce problème** »

Valérie

« Avoir le choix d'être là ou pas »

Francis

« Nous avons pu échanger sur nos expériences « d'oublis » afin de dédramatiser et trouver des astuces pour essayer d'y pallier »

Annie

L'Education Thérapeutique du patient En post-AVC

Comment participer ?

- Médecin traitant
- Médecin MPR
- Réseau Espace Régional Education Thérapeutique

Les aidants

- Aide quotidienne apportée aux patients assurée en grande partie par l'entourage
- Groupe des 45-64 ans « génération pivot »
- 64% des aidants sont des femmes dont 82% de conjointes
- 5 types d'aides :
 - L'information
 - La formation
 - Le soutien moral ou psychologique
 - Le répit
 - Les services complémentaires

Les ressources du système de santé

