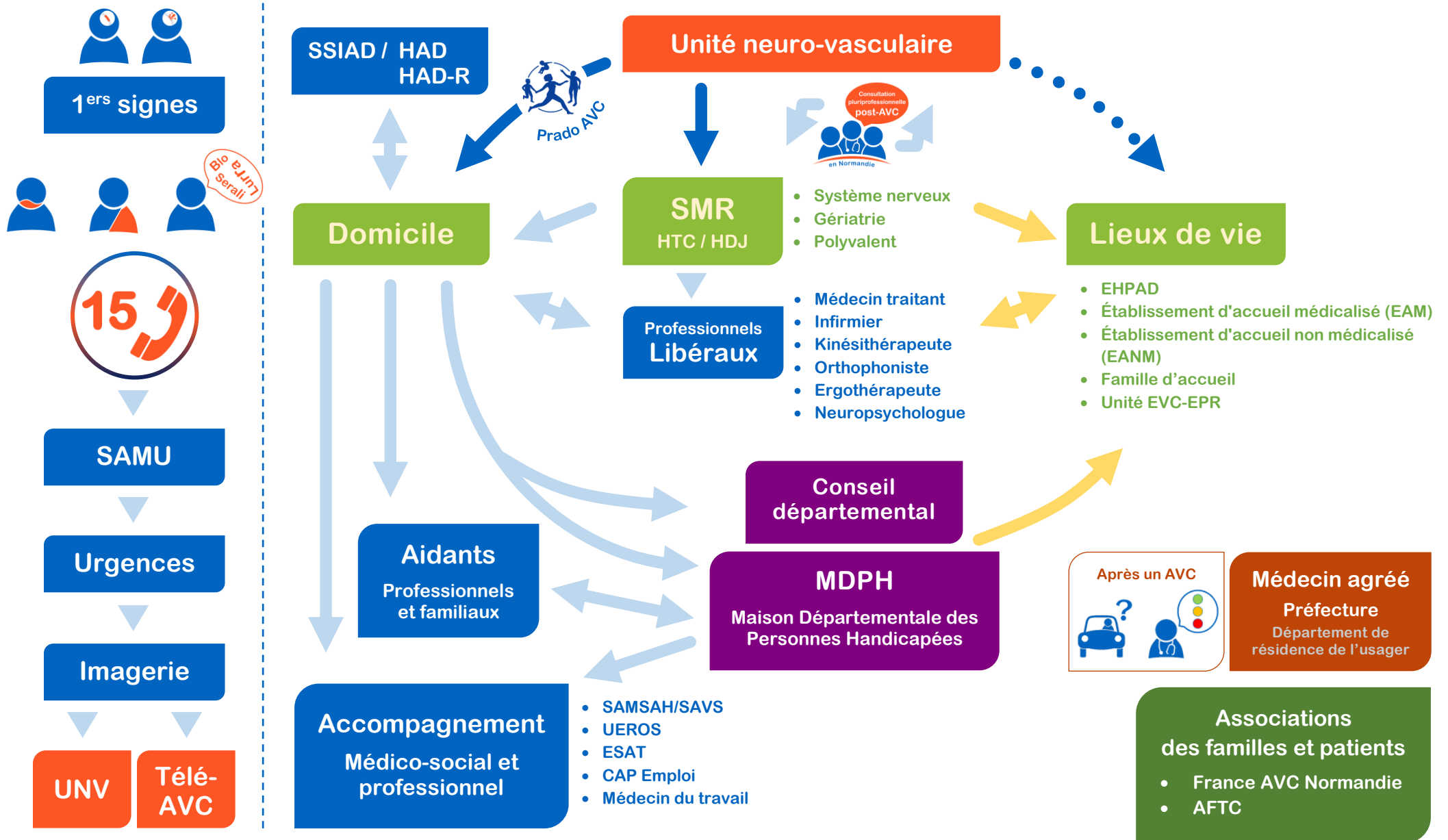




1. Phase aiguë

2. Phase post-aiguë



Lexique

- **AFTC** Association des Familles de Traumatisés Crâniens et cérébro-lésés
- **AIT** Accident Ischémique Transitoire
- **AVC** Accident Vasculaire Cérébral
- **EAM** Établissement d'accueil médicalisé - Regroupe les **FAM** (Foyers d'Accueil Médicalisés) et les **MAS** (Maisons d'Accueil Spécialisées)
- **EANM** Établissement d'accueil non médicalisé - Regroupe les **FH** (Foyers d'Hébergement) et les **FV** (Foyers de Vie)
- **EHPAD** Établissement d'Hébergement pour Personnes Agées Dépendantes
- **ESAT** Établissement et Service d'Aide par le Travail
- **EVC - EPR** État végétatif chronique - État pauci-relationnel
- **HAD** Hospitalisation à domicile
- **HAD-R** Hospitalisation à domicile de réadaptation
- **HTC** Hospitalisation à temps Complet
- **HDJ** Hospitalisation de Jour
- **MDPH** Maison Départementale des Personnes Handicapées
- **SAMSAH** Service d'Accompagnement Médico-Social pour les personnes Adultes Handicapées
- **SAMU** Service d'Aide Médicale Urgente
- **SAVS** Service d'Accompagnement à la vie Sociale
- **SMR** Soins Médicaux et de Réadaptation
- **SSIAD** Service de Soins Infirmiers À Domicile
- **UEROS** Unité d'Evaluation, de Réentraînement et d'Orientation Socio-professionnelle
- **UNV** Unité Neuro-Vasculaire

