



Vendredi 20 octobre 2017

9h00-17h15

Point de vue de l'enseignant

Christian SARRALIE

INS HEA

À propos de l'école

- ❑ Lieu de révélations
- ❑ Missions et objectifs



Lieu de révélations

Observation

Vigilance





Missions et objectifs

- Une approche globale de l'élève
- Mise en synergie des objectifs



Quelques points particuliers

Troubles du langage

Exigences et statut d'élève

Fonctions exécutives

Limites de l'adaptation



Quelques points particuliers

☐ Attention

Caractéristiques des tâches

☐ Coût cognitif

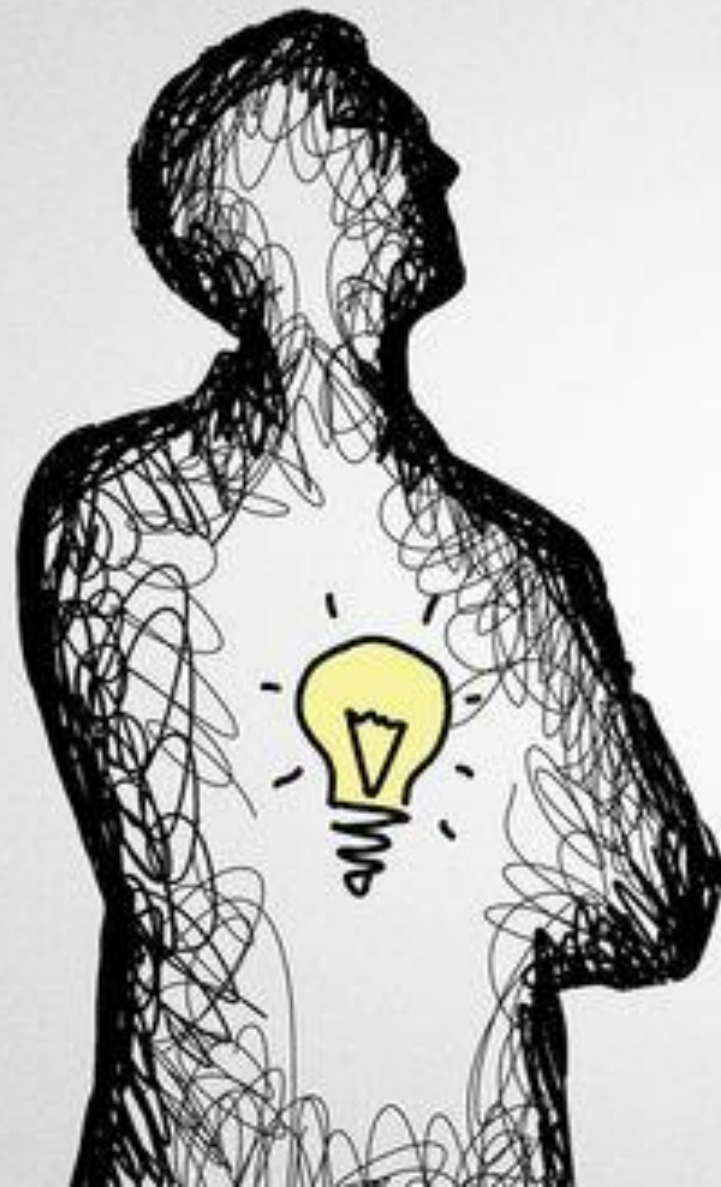
Comment et à quel prix ?

☐ La question du développement

La gestion des écarts

En vue de propositions

- Contextualiser les questions
- Passages
- Besoins de formation
- Évaluation





- *Que sait l'élève ?*
- *Que fait-il avec ce qu'il sait ?*
- *Dans quelle condition le fait-il ?*

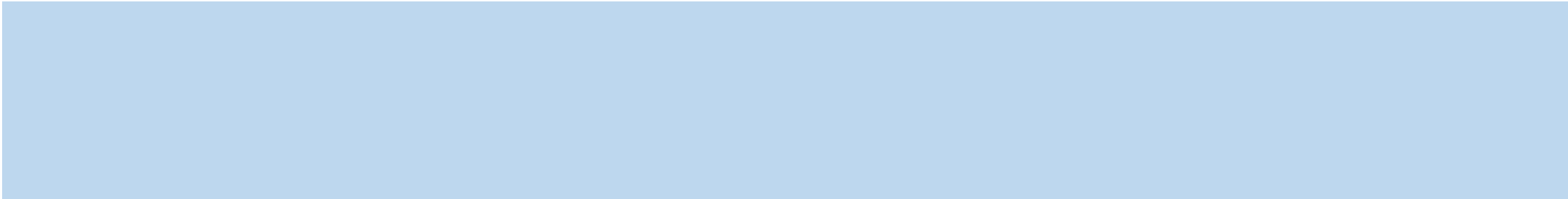
Évaluation

Pour une approche *comparative* (développementale ou différentielle) et graduée de la notion de compétence.

A est plus compétent

(au temps **T** qu'au temps **T'** ... **ou** que **B**) s'il :

- sait faire quelque chose qu'il ne savait pas faire
- s'y prend de meilleure manière
- dispose d'un répertoire de ressources
- est moins démuni devant une situation nouvelle



**MERCI
POUR
VOTRE
ATTENTION**